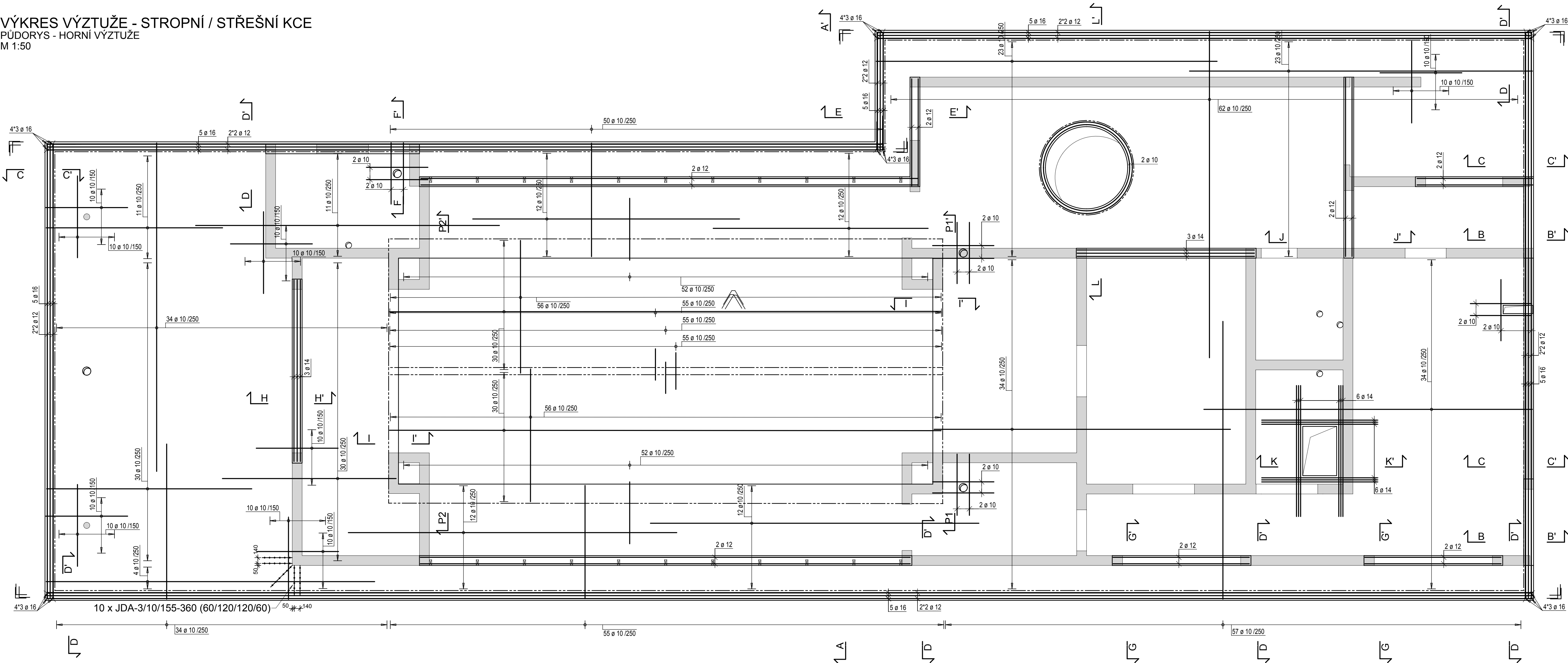


VÝKRES VÝZTUŽE - STROPNÍ / STŘEŠNÍ KCE
PŮDORYS - HORNÍ VÝZTUŽ
M 1:50



Rekapitulace prutové výztuže

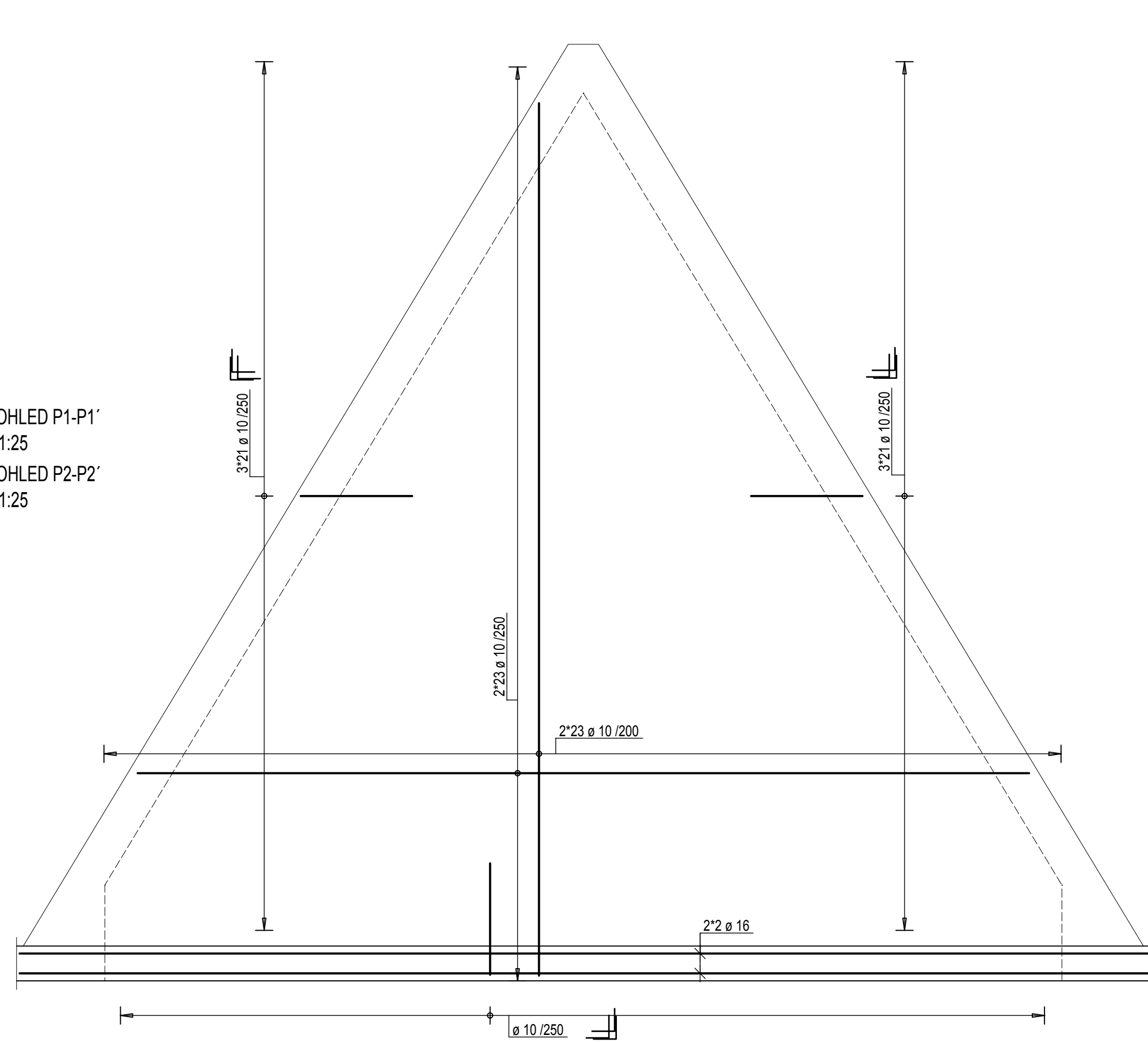
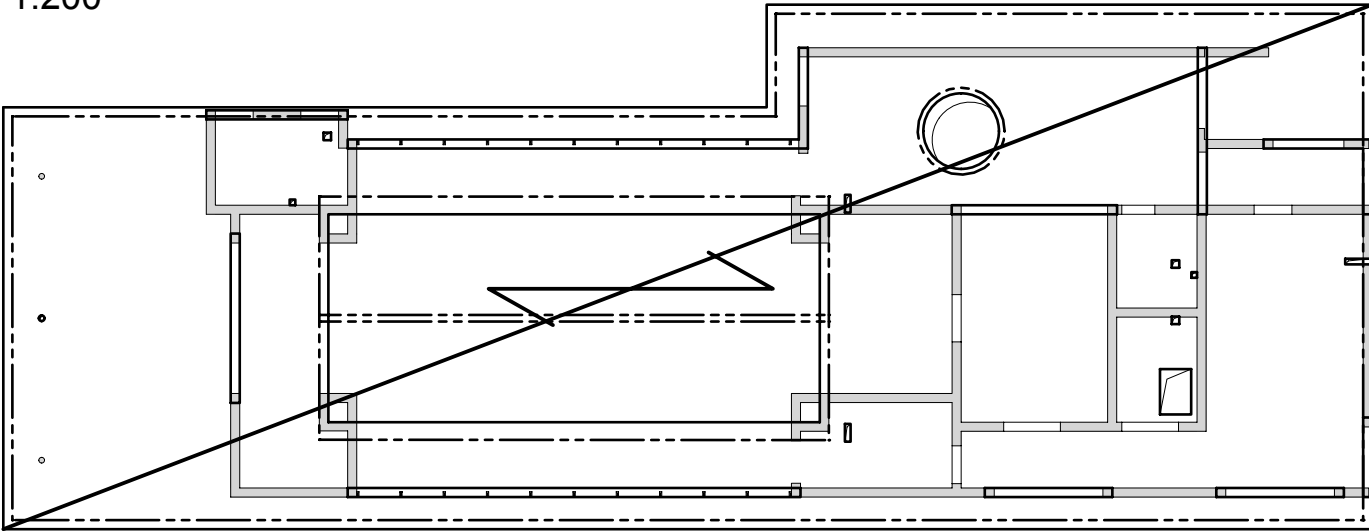
| Třída ocele 10 505 | | | |
|------------------------|------------|------------|-------------|
| Ø | DĚLKA | HMOTNOST/m | HMOTNOST |
| 10 | 14353.24 m | 0.616 kg/m | 8841.60 kg |
| 12 | 897.20 m | 0.888 kg/m | 796.71 kg |
| 14 | 143.29 m | 1.208 kg/m | 173.09 kg |
| 16 | 1686.29 m | 1.579 kg/m | 2662.65 kg |
| CELKEM PRŮMYCH PRUTŮ | | | 12474.05 kg |
| 10 | 1083.22 m | 0.616 kg/m | 1221.66 kg |
| 16 | 100.80 m | 1.579 kg/m | 159.16 kg |
| 8 | 1562.29 m | 0.395 kg/m | 617.10 kg |
| CELKEM OHYBANÝCH PRUTŮ | | | 1997.92 kg |
| 10 505 CELKEM | | | 14471.97 kg |

Pruty celkem 14.472 t

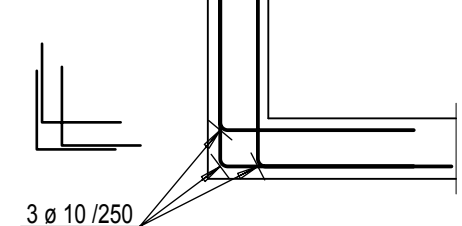
Výkaz distančních prvků

| Pol. | Označení prvku | Plocha [m2] | Poznámka |
|------|----------------|-------------|--|
| 1 | U-FIX 25 | 525 | Dolní krycí vrstva ZB desky |
| 2 | UTH 100 | 360 | Vzdálenost mezi dolní a horní výztuží ZB desky |
| 3 | UTH 120 | 165 | |
| 4 | UTH 40 | 15 | |

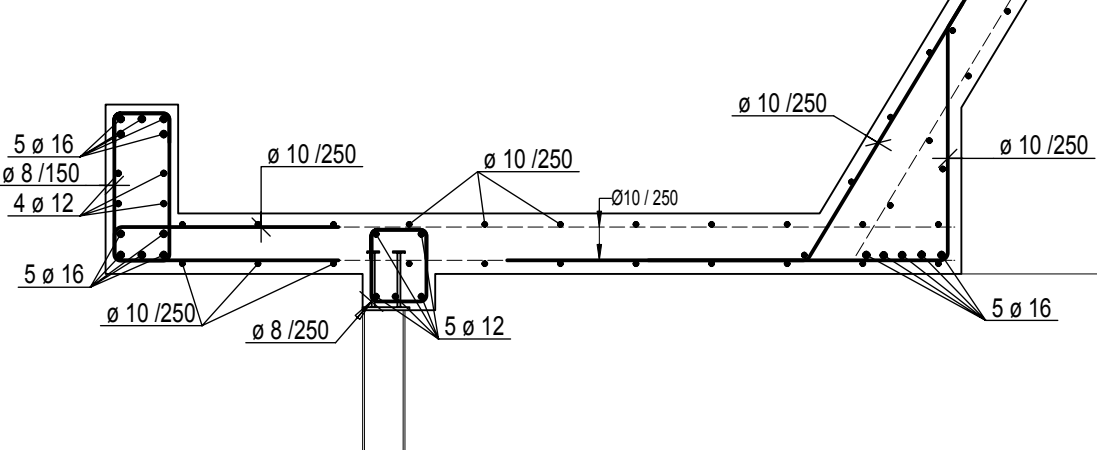
PŮDORYS - SCHÉMA - SMĚR VOZEK BLÍŽE POVRCHU
M 1:200



DETAIL PROVÁZÁNÍ ROHŮ
STĚNOVÝCH NOSNÍKŮ
PŮDORYS
M1:25

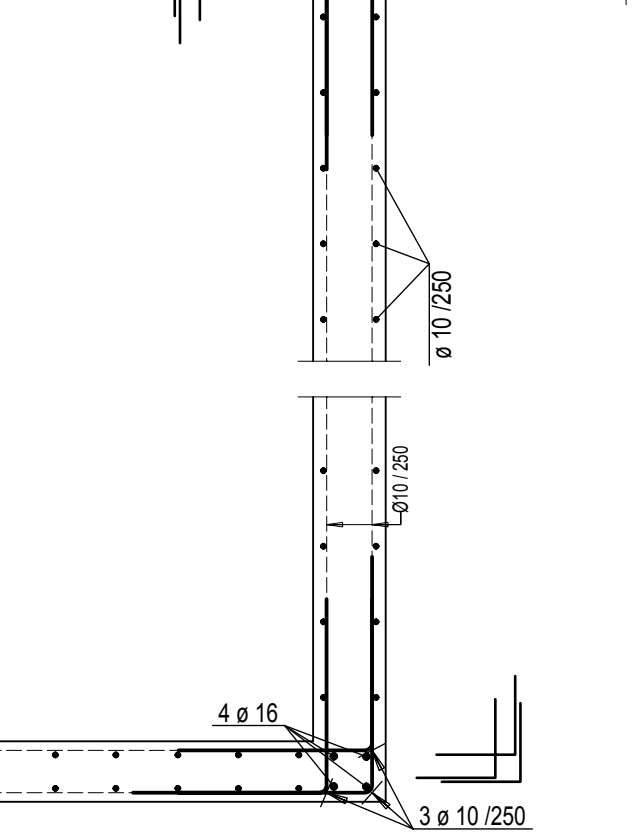


ŘEZ A-A'
M1:25



ŘEZ I-I'

M1:25



NÁVRH DLE: ČSN EN 1992-1-1
BETON DESKA: C30/37 XC1 (CZ, F.1)-S3

- DLE ČSN EN 206-1
- KRYTÍ 25 mm
- MODUL PRUŽNOSTI Ecm=32,8GPa
- DLE ČSN P 73 2404, ČSN EN 206
- VÝZTUŽ ø8mm STYKOVAŤ V DÉLCE MIN 600mm
- VÝZTUŽ ø10mm STYKOVAŤ V DÉLCE MIN 700mm
- VÝZTUŽ ø12mm STYKOVAŤ V DÉLCE MIN 800mm
- VÝZTUŽ V OTVORECH PROSTŘIHOUT A OTVOR OLEMOVAT PŘIDAVNOU VÝZTUŽÍ
- VEŠKERÉ STYKY VÝZTUŽÍ NUTNO NAVZÁJEM SPOJIT VÁZACÍM DRÁTEM
- NEJEDNÁ SE O DILENSKOU DOKUMENTACI

- POZNÁMKY:**
- VEŠKERÉ STAVEBNÍ ÚPRAVY (PROSTUPY, DŘÁŽKY...) ZKOORDINOVAT S VYBRANÝMI DODAVATELI PROFESÍ
 - PROSTUPY DO ø50mm BUDOÚ NAVRTÁNY
 - PŘESNÝ TVAR SVISLÝCH KONSTRUKCÍ VIZ ASŘ
 - GEOMETRICKÉ TOLERANCE DLE ČSN EN 13670, VČETNĚ PŘÍLOH G
 - V PŘÍPADĚ NEJASNOSTÍ KONTAKTUJTE STATIKA

| | | | |
|---|-------|--|---------------------|
| Označení | Datum | Popis změny | Vypracoval |
| REVIZE | | | |
| GENERALNÍ PROJEKTANT Ing. Arch. Pavel Jura tel.: +420 777 677 001 e-mail: pavel.jura@post.cz | | PROJEKTANT ČÁSTI PD JP Statika, s.r.o. Žitkova 5, 602 00, Brno tel: 541 217 199 e-mail: info@statika-brno.cz | AUTORIZAČNÍ RAZÍTKO |
| INVESTOR MĚSTO TIŠNOV NÁMĚSTÍ MÍRU 111, 666 19 TIŠNOV | | ZODPOVĚDNÝ PROJEKTANT Ing. Václav Příkryl VYPRACOVAL Ing. Marek Jirásek | |
| ČÁST PD Stavebně konstrukční část | | DATUM 12/2018 | PARÉ |
| NÁZEV STAVBY SMUTEČNÍ SÍŇ NA NOVÉM HRBITOVĚ V TIŠNOVĚ KRAJ JIHO-MORAVSKÝ, MĚSTO TIŠNOV, K.Ú. TIŠNOV, P.Č. 1089/3 | | STUPĚN PD DPS | |
| OBJEKT | | ČÍSLO ZAKÁZKY - | |
| NÁZEV PŘÍLOHY STROP NAD 1.NP - VÝKRES VÝZTUŽE | | MĚŘÍTKO 1:200, 50, 25 | |
| | | ČÍSLO PŘÍLOHY D.1.2.2-V-03/2 | |